

Ateliers famille

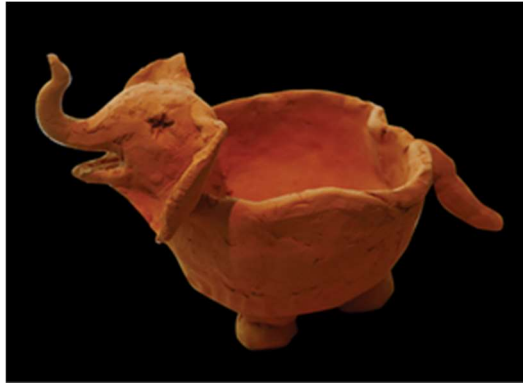
Sur réservation au 01 34 48 66 00
Jauge limitée (9 participants/atelier)
Tarif : 3 euros/personne

Ateliers famille « Mon bol imaginaire » avec la céramiste Isabelle Pioche - Zat Cat

Deux ateliers le vendredi 23 octobre 13h30/15h30 et 16h/18h

À partir de 7 ans

Réalisation d'un bol en argile et décoration avec des éléments naturels et des engobes (terres colorées). Après cuisson par Isabelle, chaque participant pourra récupérer son bol (compter un délai de 1,5 mois).



Ateliers objets de cuisine détournés au naturel avec Karine Taoki, sculptrice

Jeudi 29 octobre et vendredi 30 octobre – 14h30/17h30

À partir de 7 ans

Fabrication d'un cache pot transformé en « créature » avec des ustensiles de cuisine détournés



L'Atelier pots avec Jeanne

Samedi 14 novembre – 14h30/17h

Transformer un bloc de terre en un magnifique pot juste avec vos dix doigts. C'est le miracle de l'atelier poterie.

L'Atelier Naturama avec Lucas

Dimanche 15 novembre – 14h30/17h

Des feuilles, des brindilles, des plumes, des coquilles, le tout bio, local et naturel pour fabriquer des petits êtres, extras et terrestres

Ateliers « La Nature épinglée » avec l'Association La Source-Villarceaux

Les mercredis 18 novembre et 25 novembre – 14h30/17h

À partir de 7 ans

Fabrication/création de planches d'entomologie : à partir de matériaux collectés dans la nature, création de petites bêtes épinglées sur des planches de bois.



Dimanche 22 nov – spectacle Toc tOc toC !

Théâtre de papier & pop-up

Un grand livre qui s'anime quand on tourne les pages. Des décors qui surgissent, des trappes qui s'ouvrent, le tout accompagné de bruitages. Un tendre voyage au fil des saisons avec toutes sortes d'animaux. Toc, Toc, Toc ? Qui est derrière la page ?

Un spectacle en musique et tout en papier qui s'appuie sur les 4 saisons et des classiques de la littérature jeunesse comme *La grenouille à grande bouche* et *La moufle*.

Un théâtre visuel et poétique qui surprendra petits et grands !

2 séances : 15h et 16h

